



MIASTO
KOMPETENCJE DLA ROZWOJU

Sztuczna inteligencja w polskich miastach

Kluczowe wnioski* z pierwszego, ogólnopolskiego badania sondażowego przeprowadzonego przez Fundację Miasto i Związek Miast Polskich.

** prezentację przygotowała AI
(ale zweryfikował człowiek)*





Cele badania

Diagnoza adopcji

Jaki jest obecny poziom wdrożenia AI oraz obszary zastosowania w miastach?

Bariery i obawy

Jakie są kluczowe przeszkody i obawy we wdrażaniu AI?

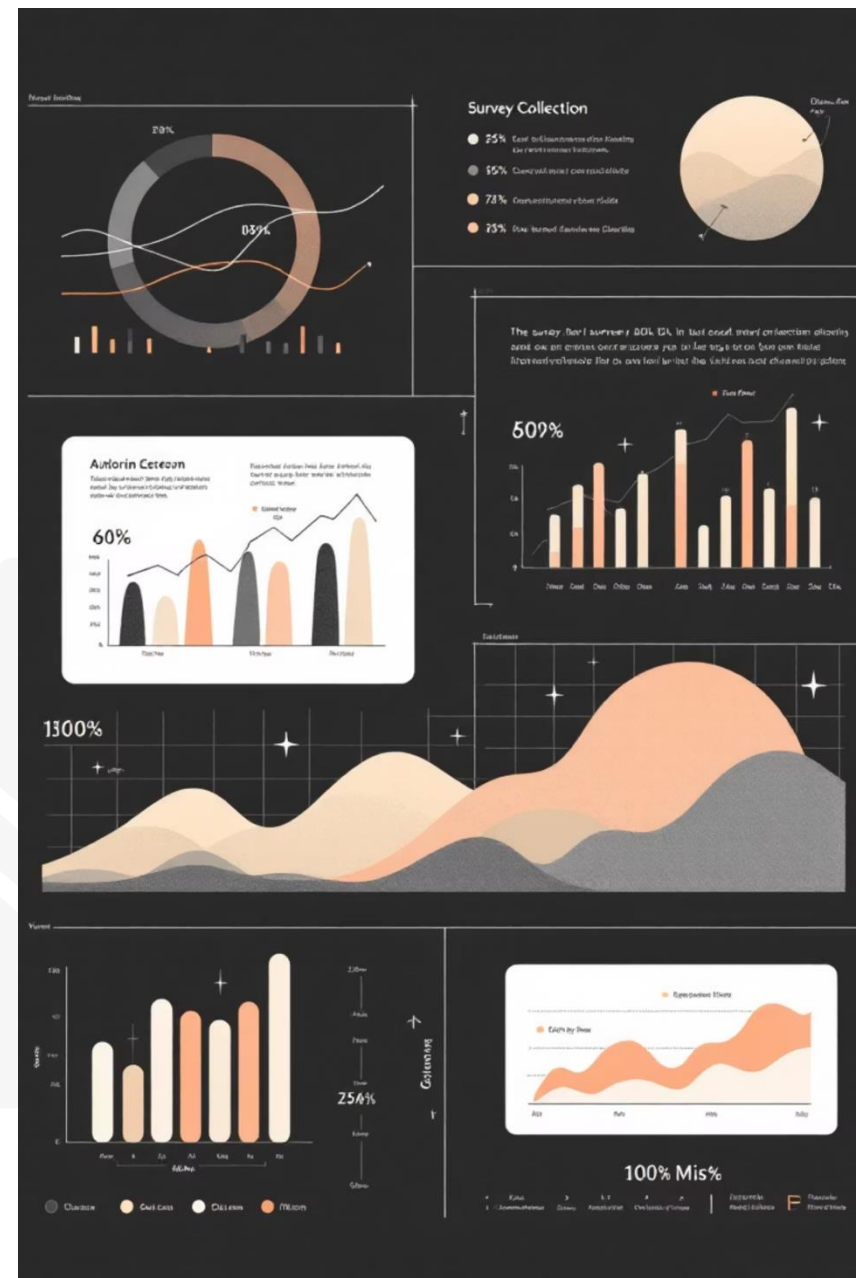
Potrzeby i oczekiwania

Czego potrzebują miasta w zakresie adopcji i rozwoju AI?

Respondenci:

Miasta członkowskie ZMP ze wszystkich województw

(79 respondentów)





50%

urzędników* korzysta z AI

ChatGPT, Copilot, Claude

- te narzędzia AI wchodzą do urzędów oddolnie

Indywidualne użycie

Co drugi urzędnik*
już eksperymentuje
z narzędziami AI
w codziennej pracy

Wdrożenia instytucjonalne

Tylko 27,5% badanych
samorządów wdrożyło AI
systemowo, jako instytucja



**z badanych miast*



Obszary wdrożeń AI w miastach

63%

Administracja

Automatyzacja
dokumentów i
procesów
biurowych

47%

Promocja

Marketing miejski i
rozwój turystyki

17%

Bezpieczeństwo

Monitoring i
systemy
bezpieczeństwa
publicznego

10%

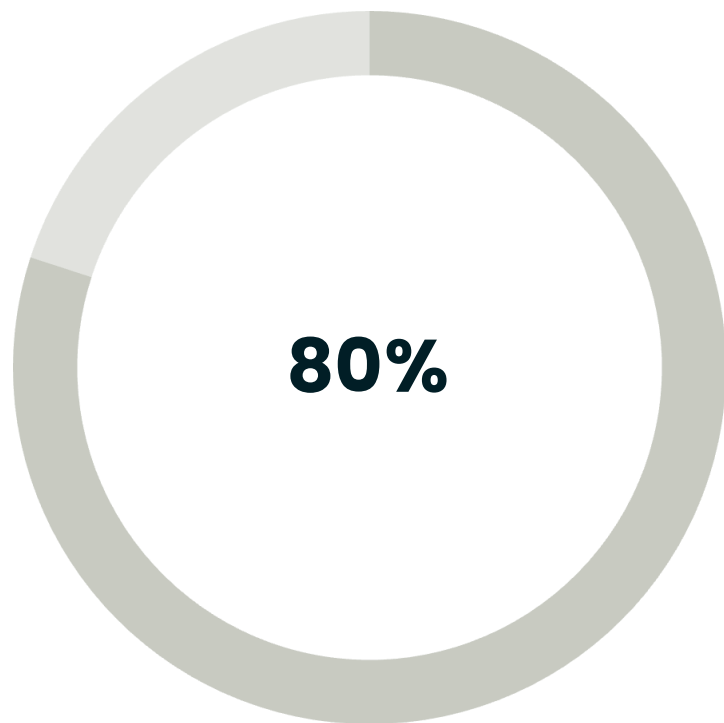
Transport

Zarządzanie
ruchem i
monitoring
środowiska



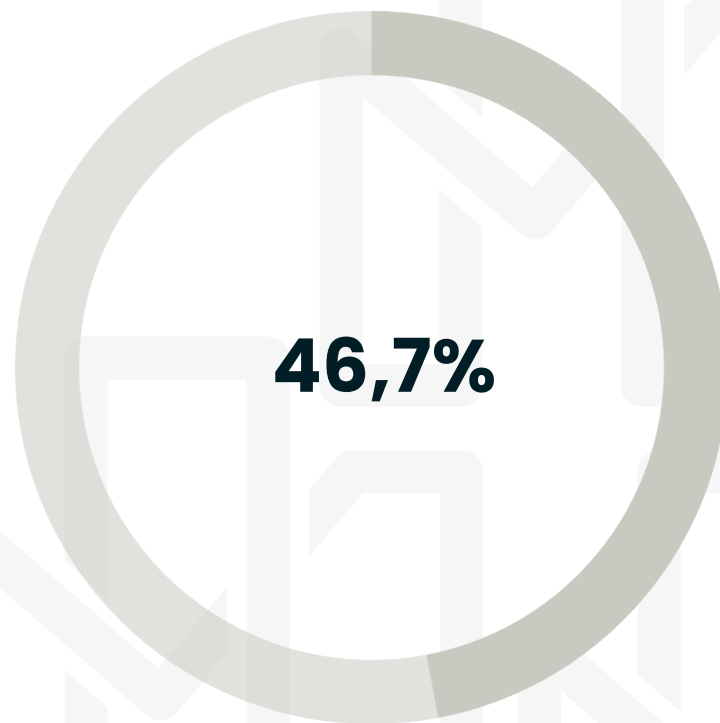


Korzyści z wdrożeń AI



Oszczędność czasu

Automatyzacja rutynowych zadań



Lepsza jakość

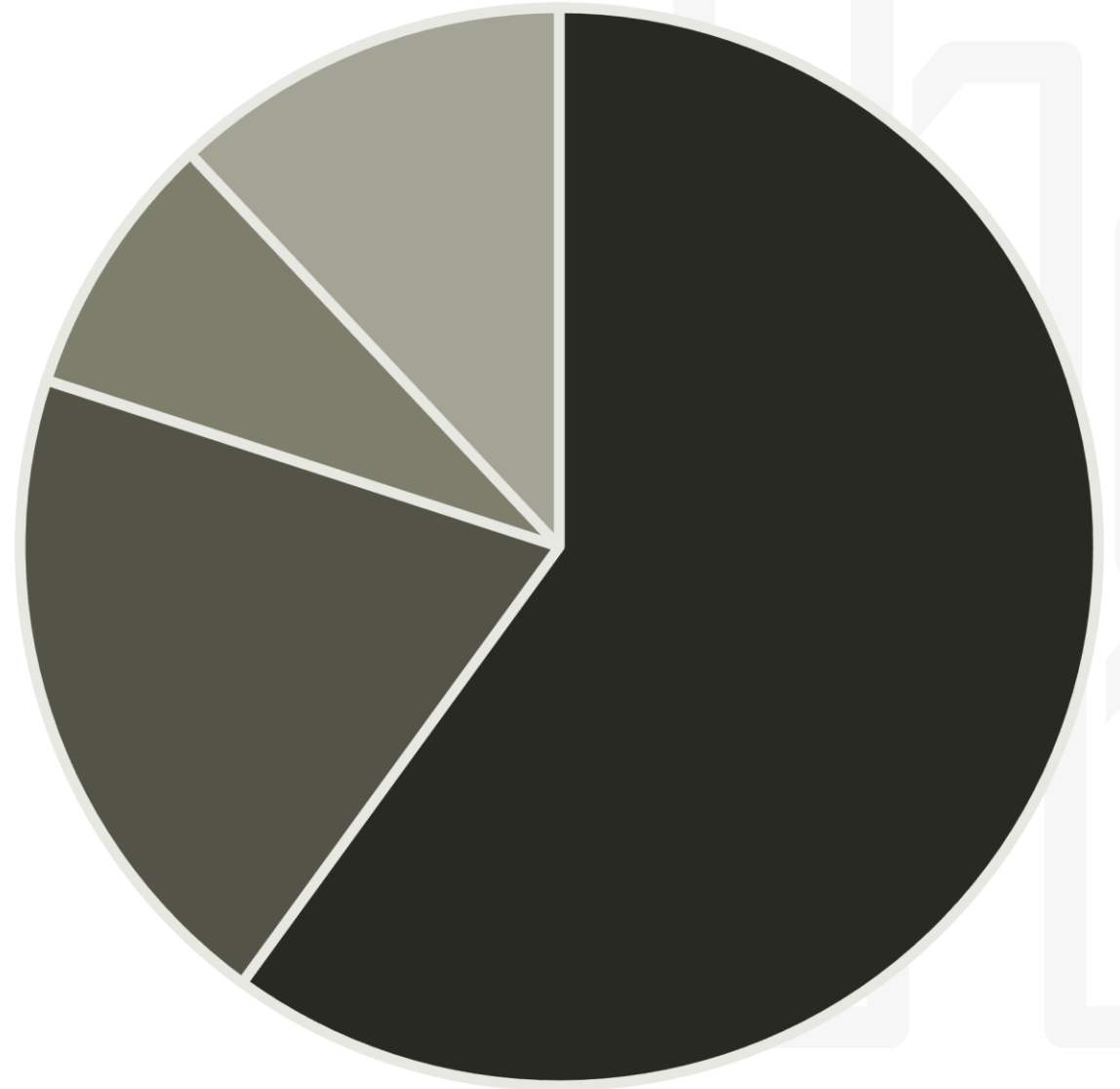
Poprawa komunikacji i usług miejskich



Strategiczne podejście do AI

Większość badanych miast działa bez dokumentów programowych dotyczących adopcji i wdrażania AI !

- 60% Brak strategii AI
- 20% W opracowaniu
- 8% Posiada strategię AI
- 12% Inne





Największe bariery wdrażania AI

Brak umiejętności

56% – Niewystarczająca wiedza o narzędziach AI

Infrastruktura IT

28% – Niedostateczne zaplecze techniczne

Bariery prawne

52% – Niejasne przepisy i regulacje

Opór przed zmianą

28% – Niechęć urzędników do nowych technologii



Potrzeby i oczekiwania miast

1 Szkolenia dla urzędników

8 na 10 badanych miast potrzebuje programów edukacyjnych

3 Wsparcie prawne

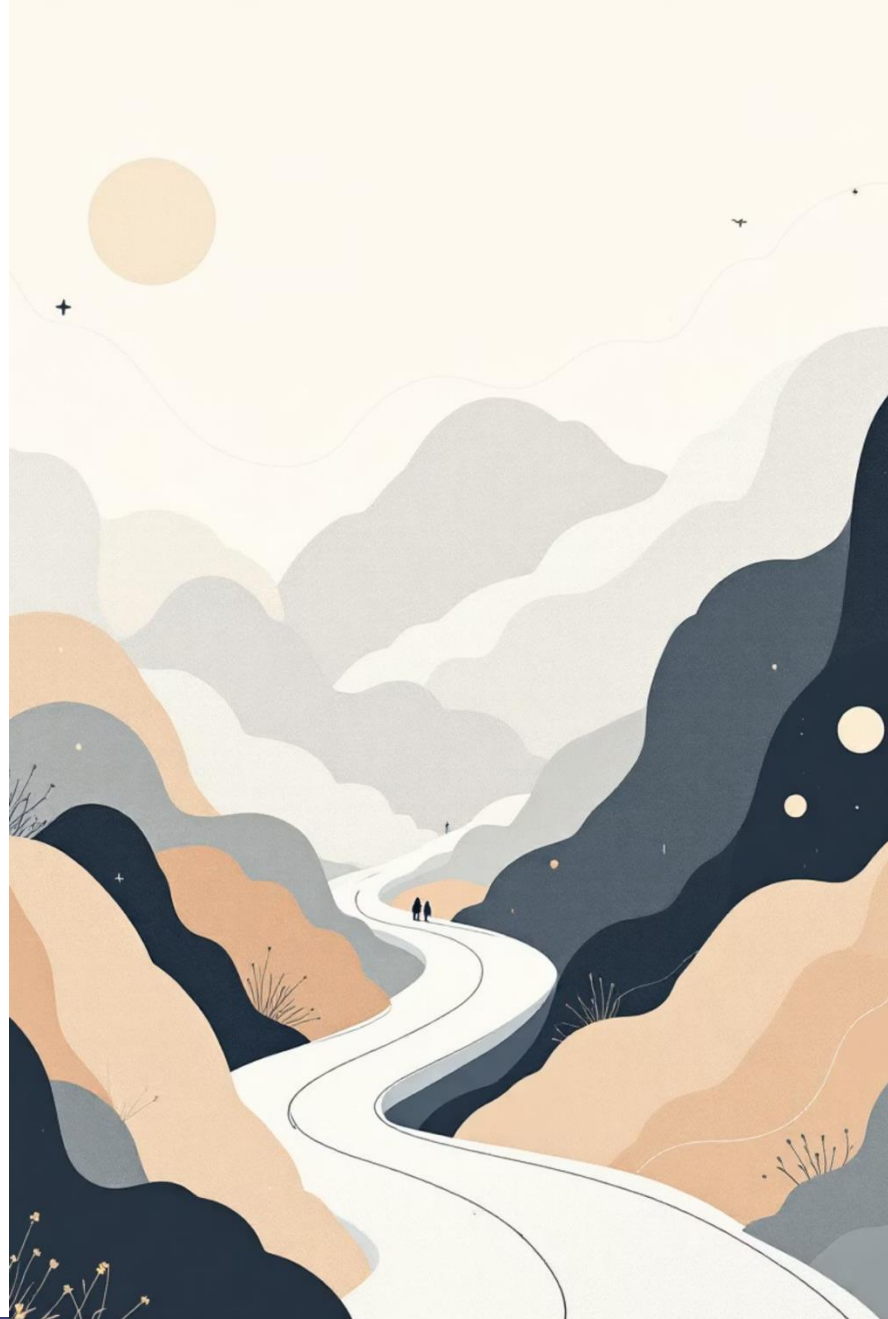
6 na 10 badanych miast potrzebuje jasnych wytycznych regulacyjnych

2 Finansowanie pilotaży

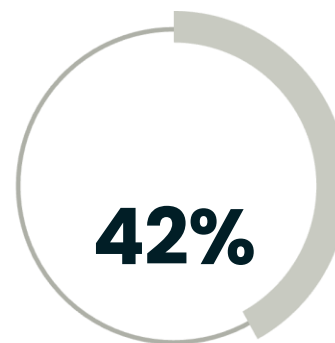
6 na 10 badanych miast oczekuje wsparcia na projekty testowe, pilotażowe

4 Doradztwo strategiczne

5 na 10 oczekuje pomocy w tworzeniu strategii adopcji AI



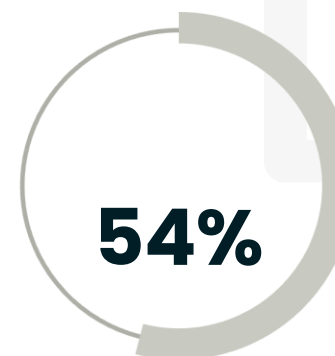
Plany na przyszłość



Planują wdrożenia AI w ciągu 2-3 lat

Główne obawy dot. wdrożeń

- Bezpieczeństwo danych (52,1%)
- Niejasności prawne (47,9%)
- Brak środków finansowych (31%)



Niezdecydowani



Kluczowe wnioski

01

Rozwój oddolny

AI wchodzi przez indywidualne korzystanie urzędników

02

Brak strategii

Nieliczne miasta mają dokumenty programowe dot. adopcji AI

03

Bariery kompetencyjne

Najważniejsze przeszkody to braki wiedzy kadr i regulacji

04

Potrzeba wsparcia

Miasta oczekują szkoleń, grantów i jasnych przepisów

05

Ryzyko polaryzacji

Część miast eksperymentuje, inne mogą zostać w tyle



OGÓLNOPOLSKIE BADANIE WYKORZYSTANIA AI W MIASTACH zostało skierowane do miast członkowskich Związku Miast Polskich, zarówno tych korzystających, jak i nie korzystających, z narzędzi AI.

Zostało ono rozdystrybuowane przez władarzy i przeprowadzone w formule online. W ankiecie zadano pytania zamknięte, jak i otwarte.

Badanie przeprowadzono w dniach 26.05.2025 do 07.07.2025 r. i było pierwszym tego typu badaniem w Polsce. Odpowiedziało na nie 79 respondentów z polskich miast ulokowanych we wszystkich województwach.

Kontakt: Adam Mikołajczyk: adam.mikolajczyk@fundacjamiasto.pl

